

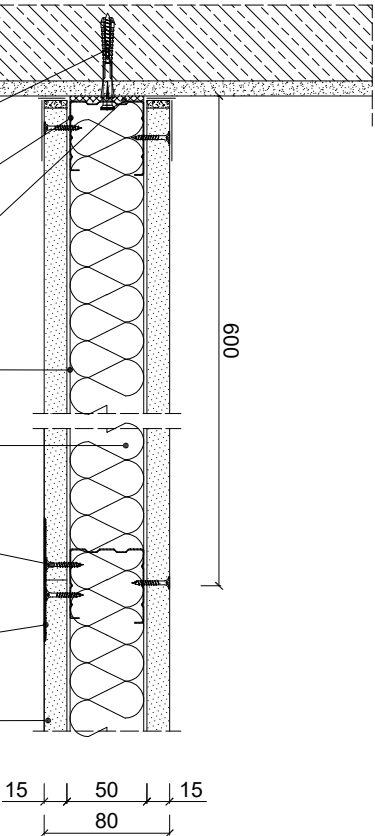
KLASA ODPORNOŚCI OGÓLNEJ EN 1	IZOLACYJNOŚĆ AKUSTYCZNA		MAKSYMALNA WYSOKOŚĆ <sup>1)</sup> H [mm]	PŁYTY GIPSOWO-KARTONOWE RIGIPS PRO <sup>1)</sup>	RODZAJ PROFILU RIGIPS	WYPEŁNIENIE WEŁNA MINERALNA
	R <sub>w</sub> [dB]	R <sub>w</sub> [dB]				
EI 60 <sub>1</sub> REI 60 <sub>2</sub>	42 <sub>3)</sub>	47 <sub>3)</sub>	3250	Fire+ typ DE lub Fire+ Hygro DHD 2 gr. 1x15 mm	CW/UW 50 ISOVER Aki-Plyla / Akupat + lub Polterm Uni	Wetna <sup>1)</sup> gr. 50 mm <sup>2)</sup>

[illegible]

THE

MATERIAL	ZUŻYCIE
----------	---------

1	Płyta gipsowo-kartonowa RIGIPS PRO Fire+ typ DF lub Fire+ Hydro typ DFH2 gr. 15 mm	2,00	m <sup>2</sup>
2	Profil Rigips CW 50 ULTRASTIL	1,80	m
3	Profil Rigips UW 50 ULTRASTIL	0,70	m
4	Wkręt Rigips TN 25 co 250 mm	24,00	szt
5	Kolek rozporowy min Ø 6 co max 1000 mm	1,50	szt
6	Taśma uszczelniająca piankowa Rigips szer. 50 mm	1,50	m
7	Masa szpachlowa konstrukcyjna RIGIPS: VARIO, Premium Light, Q1 Zaczyna, SUPER	0,10	kg
8	Taśma spojownicza Rigips	2,80	m
9	Masa szpachlowa wykończeniowa RIGIPS: Premium Light, ProMix Finish Plus, Q2-Q3 Kończyna, GOTOWA Q2-Q3 Kończy lub SUPER	0,20	kg
10	Wetna mineralna szklana lub skalna np. ISOVER Aku-Pyra / Akupiet + lub Polterm Uni	1,00	m <sup>2</sup>



Saint-Gobain Construction Products Polska Sp. z o.o.  
 Biuro RI(GIPS w Warszawie  
 ul. Cybernetyki 9, 02-677 Warszawa  
 Biuro Doradztwa Technicznego: 800 163 121  
 E-mail: [dorady.techniczne@stg-gobain.com](mailto:dorady.techniczne@stg-gobain.com)  
[rigips.pl](http://rigips.pl)  
 BDO 000006702

**Lokalizacja:**

Ściana działowa Rigips 3.40.01  
klasa odporności ogniowej EI(REI) 60

Skala:	Nr detalu:	Opracował:
1.5	3 40 01	